

FIBREROLL S



rullari®

STILIG TRYGGHET

Bolton Gate Company

RÖKTÄT, BRANDSÄKER RULLGARDIN

Bolton Gate Company, den erkända ledaren inom teknik för rullande branddörrar, introducerar en förbättrad design av brandgardiner som inte bara ger två timmars brandskydd mellan brandutrymmet utan ger en också en röktät förslutning, allt i enlighet med EN1634-3. Den skyddande reflekterande beläggningen, som i så hög grad minskar strålningsvärmerna, gör dessutom att gardinen uppfyller kraven för en klassificering på upp till EW60.

PRESTANDAEGENSKAPER:

Sa röktät ackreditering. Brandsäkra enligt klasserna E30, E60 eller E120. Minskning av utstrålad värme med 15 kW/m² till EW30 eller EW60 klassificeringar.

ACKREDITERINGAR:

Testad enligt EN1634-1 och EN1634-3 i enlighet med EN 13501-2, EN15269-11. Dessa aktiva brandgardiner är CE-märkta i enlighet med BS EN 13241:2003+A2:2016 och EN 16034.

ANVÄNDNINGSSOMRÅDEN OMFATTAR:

Köpcentra, kontor, receptioner/foajéer, hissvestibuler/ hissdörrar, privata bostäder med öppen planlösning.

STANDARDSPESIFIKATION:

Drift

Den elektriska driften sker med hjälp av en rörmotor som är lämplig för anslutning till ett 230-volts nominellt enfasnät med en gravitationssäker stängning vid brand.

En kontrollpanel som uppfyller kraven i EN 14637 har knappar på locket och möjlighet att ansluta en normalt stängd, spänningsfri kontakt från kundens brandlarmsystem med en låg nivå för nödstängning/återställningsknapp. Ett batteri ingår för att förhindra oönskad stängning av gardinen i händelse av strömbrott.

Gardinen kommer automatiskt att gå ner när brandvarningssignalen tas emot.

Om gardinsystemet ska användas i en utrymningsväg kan endast lokal värmedetektering användas. Detta kan tillgodoses med våra styrsystem - se tillval nedan.

Gardiner

Speciellt förstärkt och belagt glasfibermaterial med en tjocklek på 0,7 mm som är konstruerat för att tåla temperaturer på över 1000 grader C.

Bottenskena

En bottenskena i stål är fäst för att ge stabilitet och fungera som en vikt för att underlätta stängningen.

Styrskena

Tillverkad av galvaniserat stål och formad till en smal profil som är förberedd för att bultas fast i öppningsstrukturen. En integrerad tätningsanordning är inbyggd för att förhindra rökpassage runt kanterna på gardinen.

Rullen

Rullen består av ett stålrör med en diameter på 101 mm i vilket rörmotorn är monterad i ena änden och stållaxlar/skivor i den andra.

Ändplattor

Ändplattor i galvaniserat stål är försedda med integrerade vinklar för att förenkla installationen.

Spolhölje

Rullen är täckt av ett hölje av galvaniserat stål som också fungerar som en brandtätning vid huvudet med en integrerad rökskärm.

Ytbehandling

Gardinen är grå/silver med hölje, styrskenor och bottenskena polyesterpulverlackerade i RAL 9006 eller 9010.

VIKT

Varierar beroende på öppningsstorlek, men ungefär 45 kg/m².

TILLVAL

- Ljudfyr under stängning.
- Röst varning under stängning.
- Nödutgång via UPS och tryckknapp på 1 eller 2 sidor
- Två steg eller fördröjd nedstigning.
- Varning för hinder med hjälp av ljusridå eller fotocell med fördröjd timer och
- ljudsignal.
- Styrskenor, bottenskena och spolhölje levereras med polyesterpulverlackerad yta i en alternativ RAL-färg från
- standardsortimentet.
- Lokal värmedetektor.
- ES200 och EWS200 finns också som tillval.

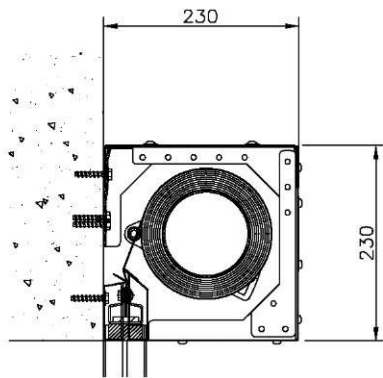
KOKEMA_{oy}

Kakkulaistentie 5, 32800 Kokemäki

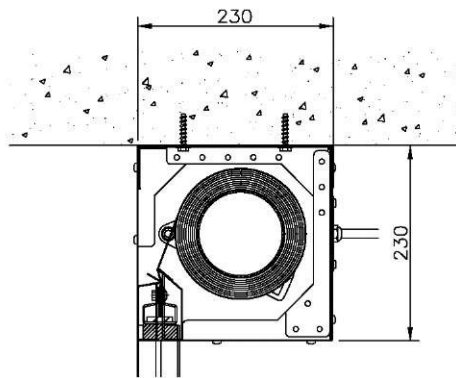
Tel. +358 10 326 3840

info@kokema.fi | www.kokema.fi

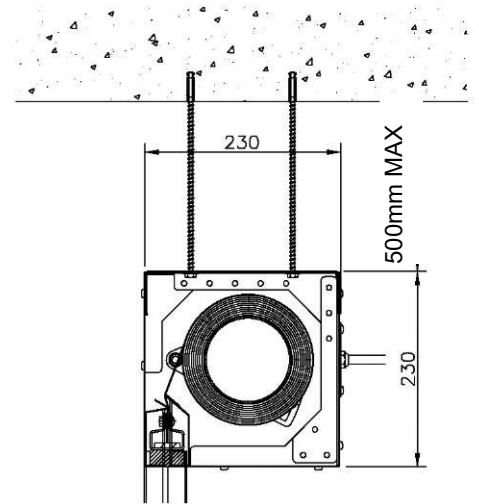
BOXDETALJAR



NISCHMONTERAD



TAKMONTERAD

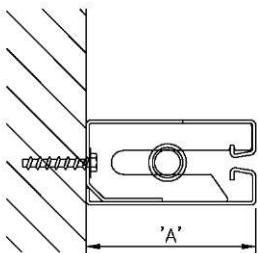


UPPHÄNGD

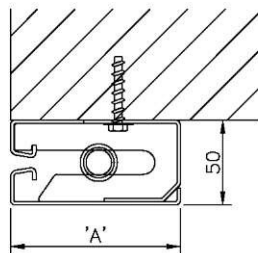
E Sa klassade gardiner	Maximal fri bredd	Maximal fri höjd	Styrskena storlek "A"
E60 Sa	5 794 mm	3 970 mm	100 mm
E60 Sa	6 360 mm	3 970 mm	120 mm
E90 Sa	5 000 mm	3 970 mm	100 mm
E90 Sa	6 360 mm	3 970 mm	120 mm
E120 Sa	5 000 mm	3 650 mm	100 mm

EW Sa klassade gardiner	Maximal fri bredd	Maximal fri höjd	Styrskena storlek "A"
EW60 Sa	5 794 mm	3 970 mm	100 mm
EW60 Sa	6 360 mm	3 970 mm	120 mm

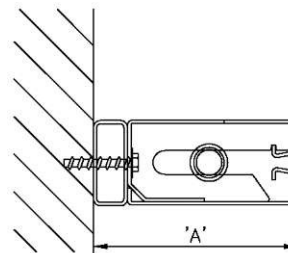
DETALJER OM SIDOSTYCKEN / STYRSKENOR



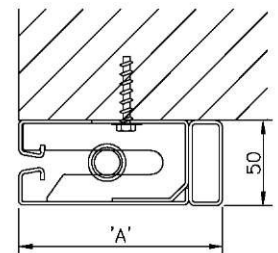
VÄGGMONTERAD



NISCHMONTERAD



120 mm
VÄGGMONTERAD



120 mm
NISCHMONTERAD