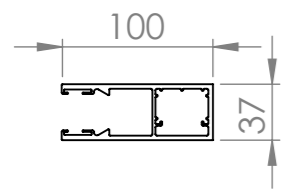
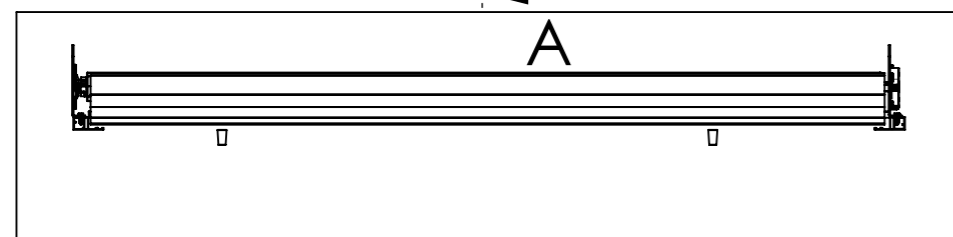
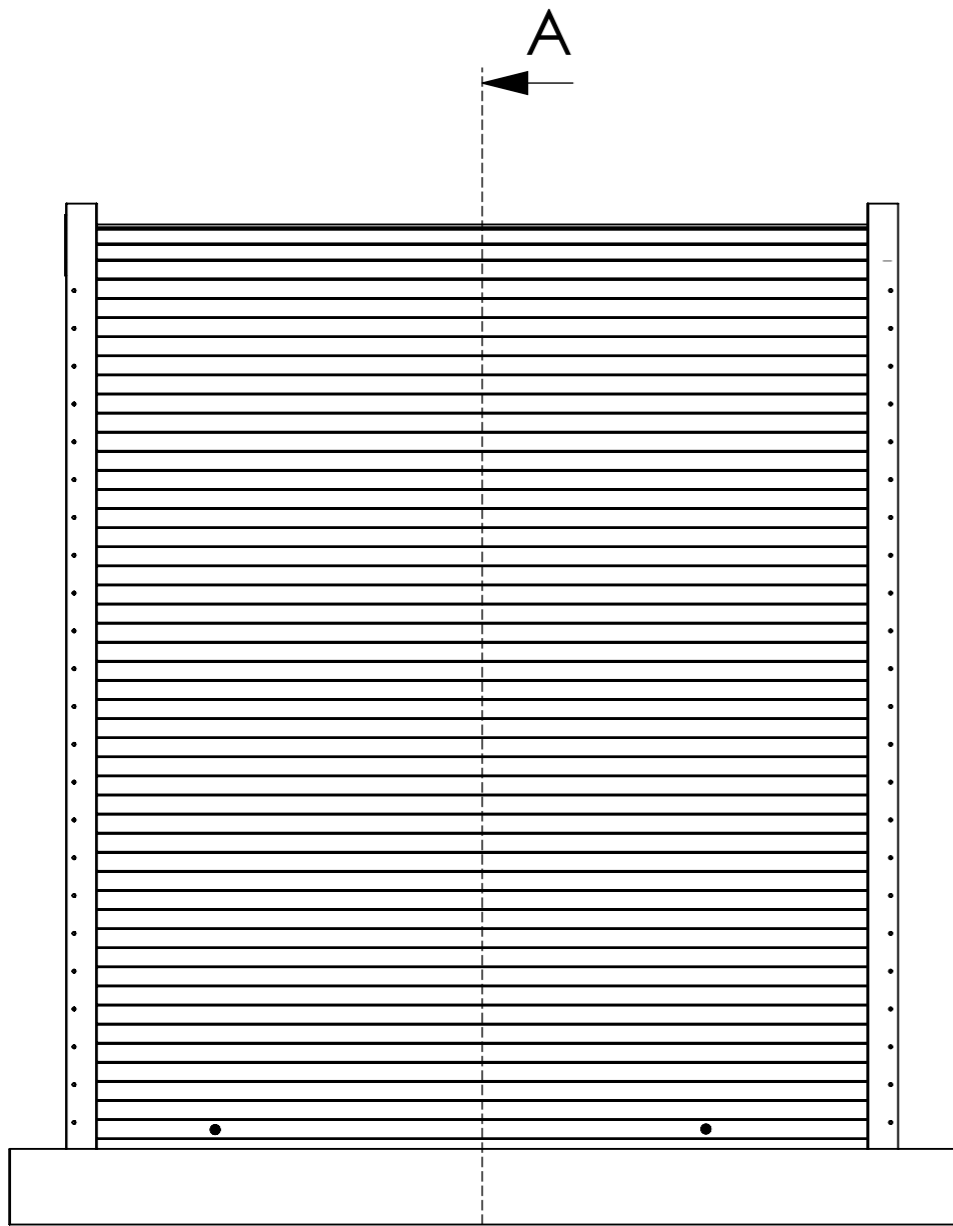
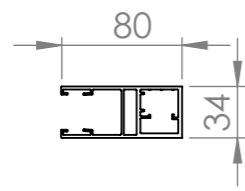


Kokema ® CD 600 U



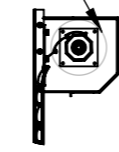
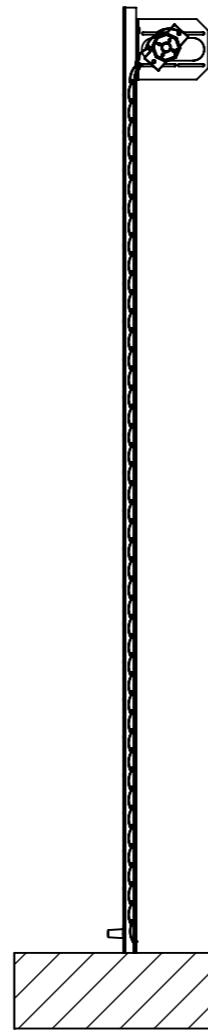
UPH 250

Huom! UPH 250 vain
+20m2 verhoihin/oviin



UPH 140 R

Tarkista sisäänkelatun oven
tilantarve taulukosta



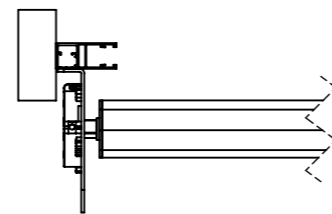
DETAIL C
SCALE 1 : 20

Oviaukon
korkeus

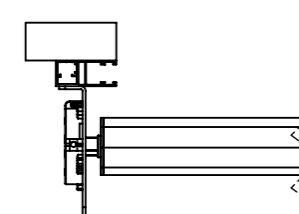
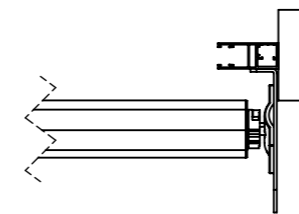
Rullan vaatima
tila

1000 mm	180 mm
1500 mm	200 mm
2000 mm	260 mm
2500 mm	280 mm
3000 mm	300 mm
3500 mm	330 mm
4000 mm	360 mm
4500 mm	400 mm

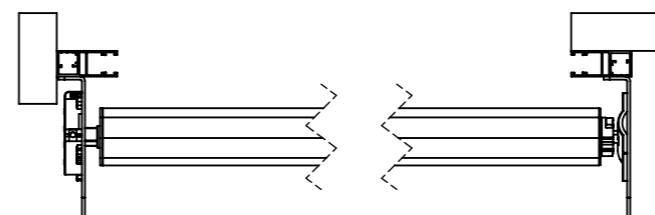
SECTION A-A
SCALE 1 : 20



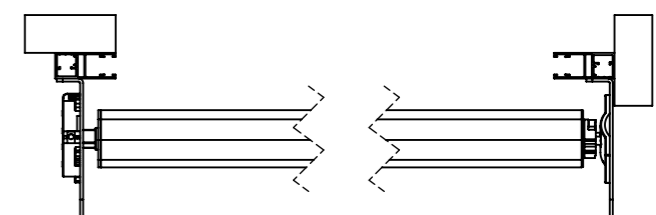
Asennus A



Asennus B



Asennus A + B



Asennus B + A

Tekninen erittely:

- Sähkökäyttöinen, 1-vaiheputkimoottori (230 V 50 Hz)
- Pakko-ohjattu (käyttökytkintä pitää kääntää sulkeutumisen- ja avautumisajan)
- Lukollinen käyttökytkin - pintamalli
- Automaattilukitus, ovi/verho lukkiintuu moottorin avulla ala-asentoon
- Keskipakoisjarru - CE-merkintä (EN 13241-1 -standardi) vaatii ovikäytössä

Materiaali ja pintakäsittely

- Ovillehti: alumiini, luonnonvärianodisoitu
- Ohjaukiskot: alumiini, luonnonvärianodisoitu

Optiot:

- Sähkökäyttöinen, 3-vaihemoottori - kulmavaihdemoottori (3x 230/400 V 50 Hz)
- Impulssiohjaus - ohjauskeskus+käsilähetin+turvareuna+valokennot
- Hätkäkäyttö - moottorin veiviavaus sähkökatkon varalle
- Painonappikytkin - pintamalli
- Riippulukkakorvakkeet - 2 kpl / ovi/verho
- Abloy LC 306x + rele - 2 kpl sivuohjaukiskoissa
- Ovillehti: alumiini, värieloksoitu
- Ovillehti: alumiini, polttomaalattu RAL Classic -sävyyn
- Ohjaukiskot: alumiini, polttomaalattu RAL Classic -sävyyn
- Ohjaukiskot: alumiini, värieloksoitu:
- Alumiininen suojakotelo, polttomaalattu RAL Classic -sävyyn