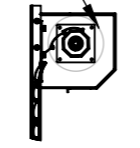


# Kokema ® ME 30 U

Tarkista sisäänkelatun oven  
tilantarve taulukosta



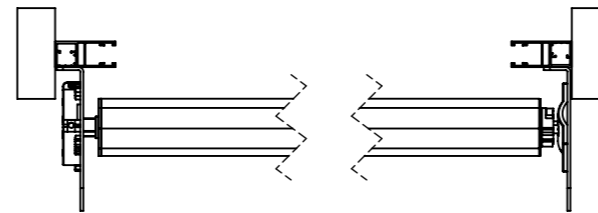
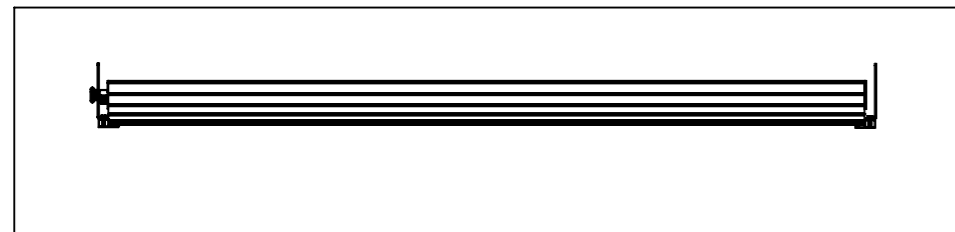
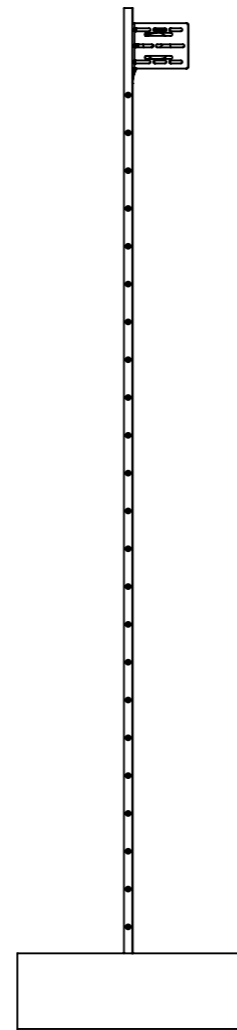
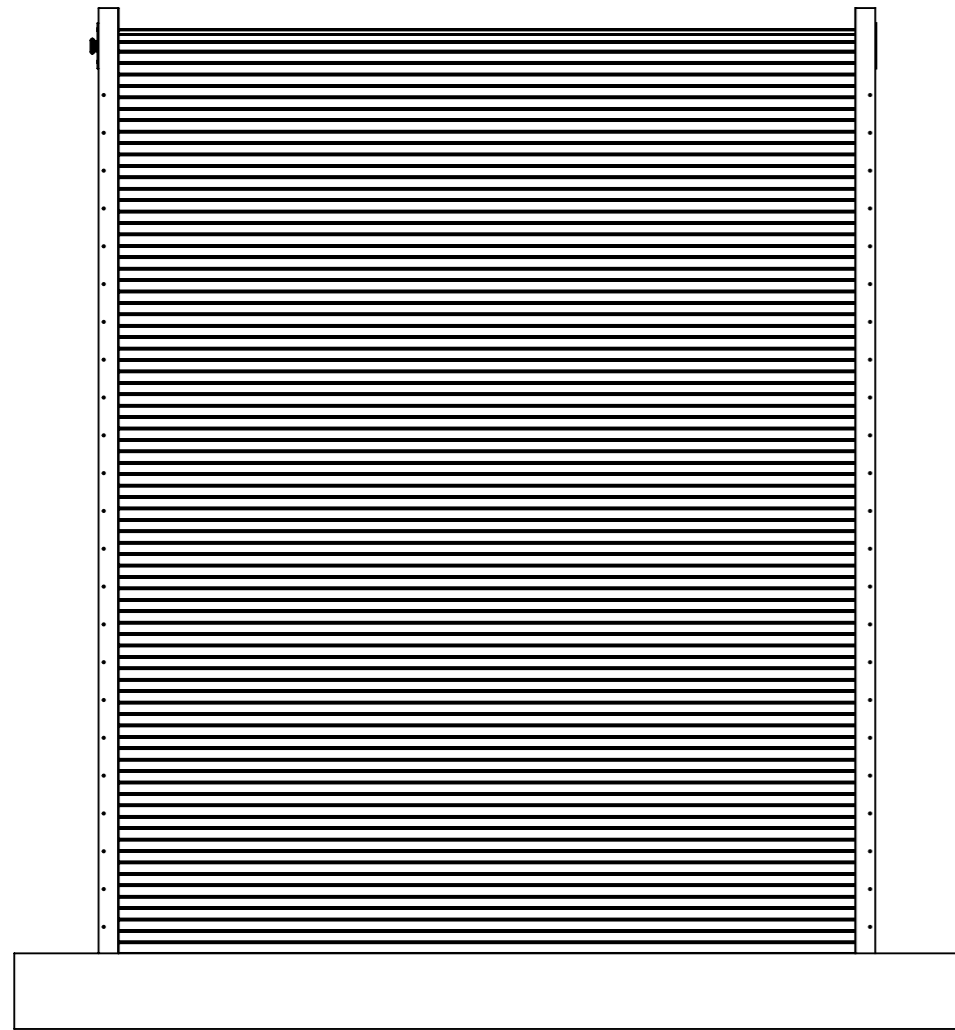
DETAIL C  
SCALE 1 : 20

Oviaukon  
korkeus

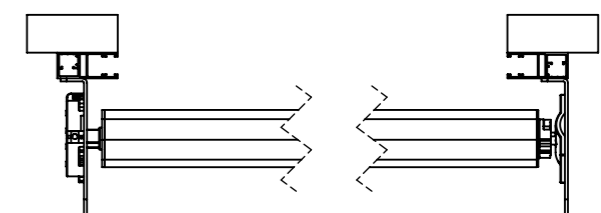
1000 mm  
1500 mm

Rullan vaatima  
tila

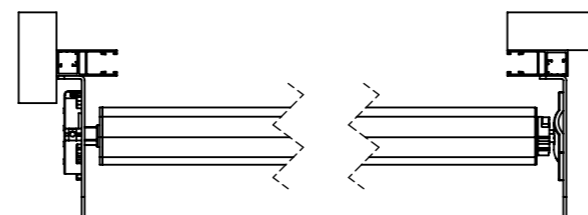
180 mm  
200 mm



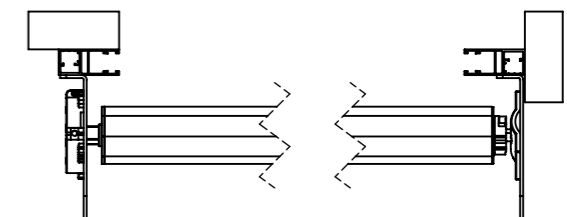
Asennus A



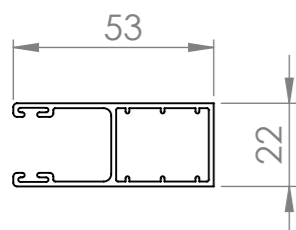
Asennus B



Asennus A + B



Asennus B + A



UPH 25

## Tekninen erittely:

- Sähkökäyttöinen, 1-vaiheputkimoottori (230 V 50 Hz)
- Pakko-ohjattu (käyttökytkintä pitää kääntää sulkeutumis- ja avautumisajan)
- Painonappikytkin - pintamalli
- Automaattilukitus, ovi/verho lukkiintuu moottorin avulla ala-asentoon

## Materiaali ja pintakäsittely

- Ovillehti: alumiini, luonnonvärianodisoitu
- Ohjaukiskot: alumiini, luonnonvärianodisoitu

## Optiot:

- Hätkäkäyttö - moottorin veiviavaus sähkökatkon varalle
- Lukollinen käyttökytkin - pintamalli
- Ovillehti: alumiini, polttomaalattu RAL Classic -sävyyn
- Ovillehti: alumiini, värieloksoitu
- Ohjaukiskot: alumiini, värieloksoitu
- Ohjaukiskot: alumiini, polttomaalattu RAL Classic -sävyyn
- Alumiininen suojakotelo, polttomaalattu RAL Classic -sävyyn