

PALOVERHO S



rullari®

TYYLIKÄSTÄ TURVALLISUUTTA

Bolton Gate Company

SAVUTIIVIS JA TULENKESTÄVÄ RULLAVERHO

Tulenkestävän rullaverhoteknologian tunnustettu edelläkävijä Bolton Gate Company tarjoaa nyt entistä paremman paloverhollin, joka antaa paitsi kahden tunnin palonkestävyyden palo-osastojen välille, myös savutiiviin sulun standardin EN1634-3 mukaisesti. Lisäksi sisäänrakennettu heijastava pinta vähentää säteilylämpöä niin tehokkaasti, että se täyttää jopa EW60-luokituksen vaatimukset.

SUORITUSOMINAISUUDET:

Sa-savutiiviyshyväksyntä. Palonkestoluokitus E30, E60 tai E120. Vähentää säteilylämpöä 15 kW/m² luokituksen EW30 tai EW60 mukaisesti.

HYVÄKSYNNÄT:

Testattu standardien EN1634-1 ja EN1634-3 mukaisesti, noudattaa standardeja EN13501-2, EN15269-11. Näillä aktiivisilla paloverhoilla on CE-merkintä ja ne noudattavat brittiläisiä standardeja EN13241:2003+A2:2016 ja EN16034.

SOVELTUVIIN KOHTEISIIN SISÄLTÄVÄT:

Ostoskeskukset, toimistot, vastaanottotilat ja aulat, hissiaulat, yksityiset asuinrakennukset, joiden pohjasuunnittelu on avoin.

YLEISET OMINAISUUDET:

Käyttö

Sähkökäyttö tapahtuu putkimoottorilla, joka sopii liitettäväksi nimellisjännitteeltään 230-voltin yksivaihesyöttöön, ja jossa on palotilanteen varalta painovoimalla toimiva sulkeutuminen. Verhoon sisältyvä ohjauspaneeli on standardin EN14637 mukainen. Käyttöpainikkeet ovat ohjauspaneelin kannessa, ja sen pystyy liittämään asiakkaan normaalisti suljettuun jännitteettömään palohälytysjärjestelmään matalatasoisella hätäsulku-/nollauspainikkeella. Mukana tulee patteri, jonka avulla voidaan estää verhon ei-haluttu sulkeutuminen sähkökatkoksen aikana.

Verho sulkeutuu automaattisesti saadessaan palosignaalin.

Jos paloverhojärjestelmää käytetään hätäpoistumisreitillä, siinä voidaan käyttää ainoastaan paikallista lämmöntunnistusta. Tämä voidaan ottaa käyttöön ohjauslaitteestamme— vaihtoehdot näet alta.

Verho

Erikoisvahvistettu ja -päällystetty lasikuitumateriaali on 0,7 mm paksu ja se on suunniteltu kestäväksi jopa yli 1000 °C lämpötila.

Alakisko

Verhoon on asennettu metallinen alakisko lisäämään lujuutta ja avustamaan laskemisessa.

Kiskot

Galvanoidusta teräksestä valmistetut sivukiskot luovat pelkistetyn proilin ja ne voidaan pultata suoraan sisäänkäynnin rakenteisiin. Kiskoihin on asennettu kiinteä tiivistys, joka estää savun pääsemistä verhon sivuilta sisään.

Rullain

Rullain koostuu halkaisijaltaan 101 mm teräsputkesta, jonka sisällä on oleva putkimoottori on kiinnitetty toiseen päähän ja terästangot/-levy toiseen päähän.

Päätylevyt

Galvanoidusta teräksestä valmistetut päätylevyt toimitetaan sisäänrakennetuilla kulmilla asentamisen helpottamiseksi.

Verhorullan kotelo

Kotelo on päällystetty galvanoidulla teräksellä, joka toimii myös yläosan palotiivisteinä sisäänrakennetun savulevyn kanssa.

Viimeistely

Verho on harmaa/valkoinen, ja kotelo, sivukiskot ja alakisko on päällystetty polyesterijauhemaalauksella, jonka värinä on RAL 9006 tai 9010.

PAINO

Vaihtelee sisäänkäynnin koon mukaan, mutta noin 45 kg/m².

LISÄVARUSTEET

- Äänimerkki sulkeutumisen aikana.
- Äänivaroitus sulkeutumisen aikana.
- Hätäkatkaisinveto UPS:n ja painikkeen kautta 1 tai 2 puolelle.
- Kaksivaiheinen tai viivästetty laskeutuminen.
- Esteenvaroitin valoverholla tai valokennolla, jossa on viivästetty ajastin ja äänivaroitin.
- Sivukiskojen, alakiskon ja verhorullan kotelon viimeistelyn polyesterijauhemaalauksen vaihtoehtoisella RAL-väriä vakiolukimasta.
- Paikallislämmön tunnistin.
- Saatavilla myös luokituksilla ES200 ja EWS200.

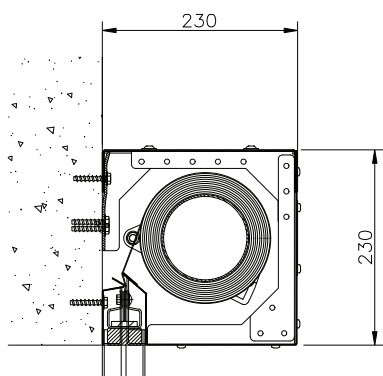
KOKEMA_{oy}

Kakkulaistentie 5, 32800 Kokemäki

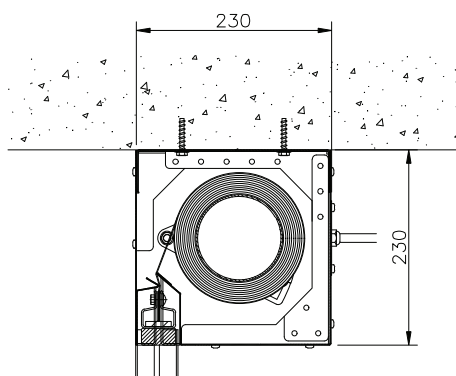
Tel. +358 10 326 3840

info@kokema.fi | www.kokema.fi

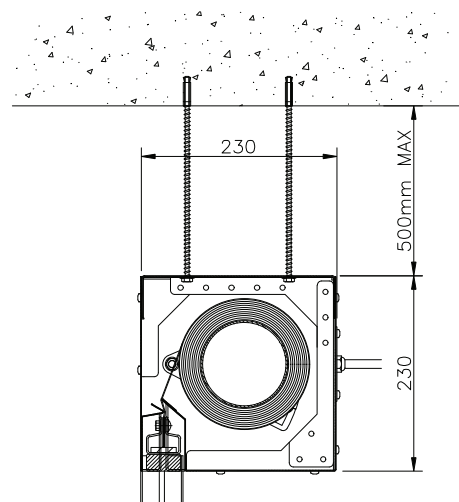
KOTELON YKSITYISKOHDAT



KIINNITYS ETUOSAAN



KIINNITYS PALKIN ALAOSAAN

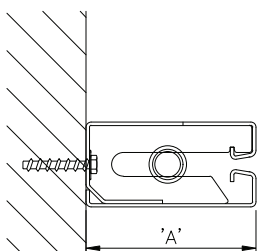


RIPUSTUSKIINNITYS

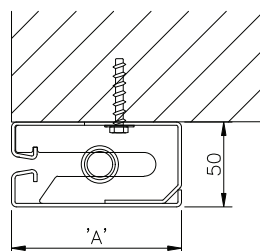
"E Sa"-luokitellut verhot	Maks. Sisäleveys	Maks. Sisäkorkeus	Kiskon koko "A"
E60 Sa	5794mm	3970mm	100mm
E60 Sa	6360mm	3970mm	120mm
E90 Sa	5000mm	3970mm	100mm
E90 Sa	6360mm	3970mm	120mm
E120 Sa	5000mm	3650mm	100mm

"EW Sa" -luokitellut verhot	Maks. Sisäleveys	Maks. Sisäkorkeus	Kiskon koko "A"
EW60 Sa	5794mm	3970mm	100mm
EW60 Sa	6360mm	3970mm	120mm

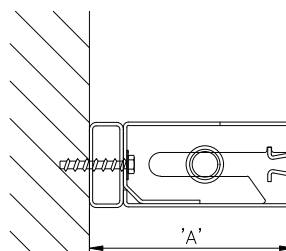
LISTAN/KISKON YKSITYISKOHDAT



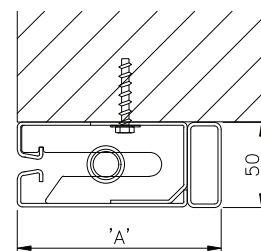
VÄLIIN KIINNITETTY



ETUOSAAN KIINNITETTY



120 mm KIINNITETTY
VÄLIIN



120 mm ETUOSAAN
KIINNITETTY